

ATI 500®

Produit breveté

Le multicouche bulles
5 composants haut de gamme
spécialement adapté à l'isolation
des combles et toitures



ATI[®]

L'équilibre thermique
en toutes saisons.



ATI 500®

Isolant multicouche 5 composants
spécialement adapté pour
l'isolation combles et toitures

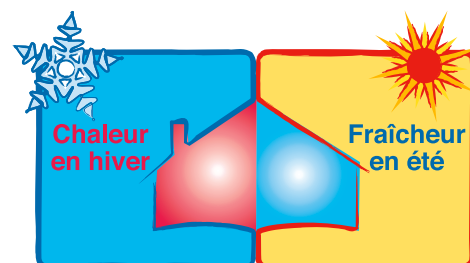
Caractéristiques d'ATI 500®

L'ATI 500® est l'isolant multicouche le plus élaboré de sa gamme.

La combinaison du laminage pleine surface et de l'assemblage gaine fait de ce produit la référence du marché.

En toutes saisons, l'ATI 500® assure une isolation constante et performante, avec, à la clef, des économies d'énergie (chauffage et climatisation).

Sa faible épaisseur (20 mm) permet d'optimiser la surface habitable (gain de plus de 10%).



Les isolants thermo-reflecteurs vous permettent de maintenir au sein de votre foyer une température idéale toute l'année, chaleur en hiver, fraîcheur en été.



Fiche d'identité d'ATI 500®

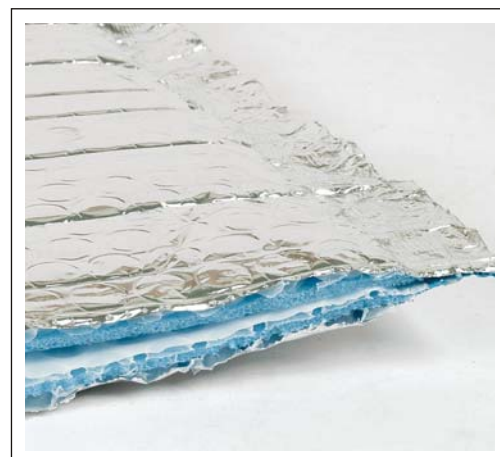
COMPOSITION

- 2 alus 30 µ vernis (non oxydable)
- 2 mousses ignifugées
- 3 bulles ignifugées

Epaisseur : 20 mm

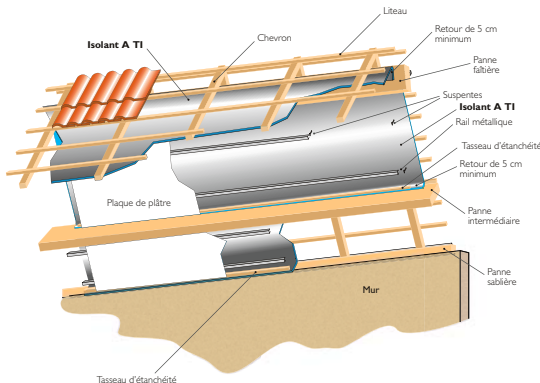
Dimensions : 1,20m x 20m et 1,20m x 10m

Conditionnement : Palette de 4 rouleaux ou 6 rouleaux



Conseils de Pose et Recommandations

Isolation Toiture



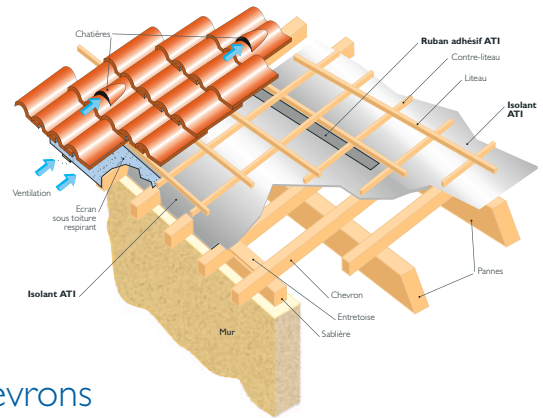
Sous chevrons

Application

- Fixez les suspentes sur les chevrons.
- Déroulez l'ATI horizontalement sous les chevrons en commençant par le haut de la toiture.
- Incisez l'ATI avec un cutter pour le passage de chaque suspente.
- Agrafez l'ATI sur la panne faîtière avec un retour de 50 à 100 mm.
- Agrafez l'ATI sous les chevrons jusqu'à la panne suivante avec un recouvrement de 50 à 100 mm.
- Procédez de la même façon de la panne intermédiaire jusqu'à la panne sablière.
- Jointez le recouvrement entre chaque laize avec l'adhésif aluminium ATI Fix 75 mm.
- Emboîtez les rails métalliques sur les suspentes.
- Vissez les plaques de plâtre sur les rails métalliques

Recommandations

- Nettoyez les jonctions avec un chiffon avant l'application de l'adhésif aluminium ATI Fix 75 mm.
- Recouvrez les incisions au niveau des suspentes avec l'adhésif aluminium ATI Fix 75 mm.
- Utilisez des agrafes 16 mm mini (galva ou inox).



Sur chevrons

Application

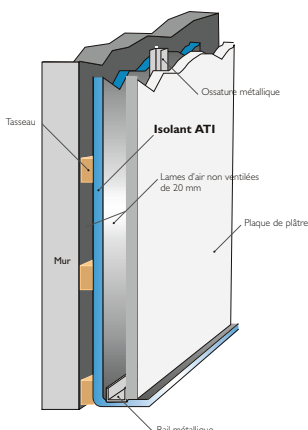
- Déroulez l'ATI horizontalement sur les chevrons en commençant par le bas de la toiture.
- Agrafez l'ATI sur le chevron jusqu'au niveau de la panne sablière en exerçant une légère tension.
- Au niveau de celle-ci agrafez l'ATI entre les chevrons sur l'entretoise.
- Posez les laizes suivantes avec un recouvrement de 50 à 100 mm.
- Jointez le recouvrement entre chaque laize avec l'adhésif aluminium ATI Fix 75 mm.
- Le bas de pente sera recouvert d'un écran sous toiture à joindre avec l'adhésif aluminium ATI Fix 75 mm.
- Clouez les contre-linteaux au droit des chevrons.
- Clouez les linteaux, posez la couverture.

Recommandations

- Nettoyez les jonctions avec un chiffon avant l'application de l'adhésif aluminium ATI Fix 75 mm.
- Prenez des agrafes de 16 mm mini (galva ou inox).
- Respectez la ventilation de la toiture. (se reporter aux DTU 40,1 et 40,2)
- Respectez un retrait d'au moins 20 cm autour des conduits de cheminée, insert, récupération.
- Le recouvrement du faîtage sera double et d'au moins 20 cm de chaque côté du toit.
- Si pose sur volige créer obligatoirement une lame d'air entre la volige et l'isolation.

Isolation Murale

Finition plaque de plâtre



Application

- Fixez les tasseaux tous les 60 cm verticalement ou horizontalement sur le mur.
- Déroulez et agrafez l'ATI sur les tasseaux en exerçant une légère tension.
- Posez les laizes suivantes avec un recouvrement de

Recommandations

- Nettoyez les jonctions avec un chiffon avant l'application de l'adhésif aluminium ATI Fix 75 mm.
- Recouvrez les incisions au niveau des suspentes avec l'adhésif aluminium ATI Fix 75 mm.

50 à 100 mm.

- Jointez le recouvrement entre chaque laize avec l'adhésif aluminium ATI Fix 75 mm.
- Mettez en place l'ossature métallique.
- Vissez les plaques de plâtre sur les rails métalliques.

- Pour une isolation optimum, respecter une lame d'air de chaque côté de l'isolant : les contre-linteaux (toiture) ou les tasseaux (murs) doivent être d'une section appropriée à l'épaisseur du produit pour garder une lame d'air minimum de 20 mm entre l'isolant et la couverture ou le mur.
- En pose extérieure, prenez les précautions nécessaires en cas d'ensoleillement.

Retrouvez tous nos conseils de pose et recommandations détaillés sur ati-isol.com



Caractéristiques et Qualités principales

10 raisons de choisir

- Hydrophobe et imputrescible.
- Isolation durable dans le temps.
- Faible épaisseur, gain de place pour l'habitat.
- Léger, ne pèse pas sur les structures.
- Souple, s'adapte à toutes les formes (angles, courbes).
- Pose facile et rapide, ne nécessite pas d'outillage particulier.
- Totalement anallergique, sans détachement de microparticules ni de fibres nocives.
- Utilisé à plein temps été comme hiver, il assure son rôle d'isolant.
- Inattaquable par les rongeurs, oiseaux, insectes...
- Excellent pouvoir thermique.



ATI FRANCE

Route de Thil
01700 BEYNOST

Tél. : 04 78 80 51 89

Fax : 04 78 80 94 39

www.ati-isol.com - info@ati-isol.com