

ATI 150+



ATI
ISOLATION



100 %
recyclable

ATI 150+®

Isolant mince thermoréfecteur

Descriptif technique

Composition

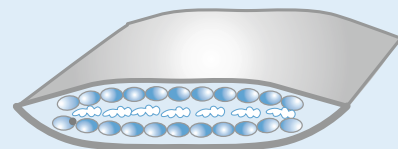
ATI 150+ est un complexe haut de gamme alliant l'isolation thermique et acoustique.

La surface réfléchissante (aluminium pureté 99 %) est recouverte d'un vernis protecteur empêchant tout phénomène d'oxydation.

La surface isolante thermique et acoustique est obtenue par 2 couches de bulles de polyéthylène et 1 couche de mousse.

Cet isolant multicouches (5 composants) garantit **une isolation très performante.**

L'assemblage est réalisé par soudure thermique.



Domaines d'application

ATI 150+ est spécialement adapté à l'isolation toiture et murale :

- combles aménageables
- murs et cloisons
- chalets
- constructions modulaires
- bâtiments industriels et agricoles...

Epaisseur : ± 12mm

Conditionnement standard :
1,20 x 20 m

2 alus 30 µ vernis
(non oxydable)
1 mousse ignifugée
2 bulles ignifugées

ATI 150+**ATI 150+®**

Techniques de pose



100 % recyclable

Pose sur chevrons (toiture)

RECOMMANDÉ :

- dans le cas de rénovation de la toiture
- lorsque la couverture n'est pas encore réalisée
- pour garder la charpente apparente

A Commencer par le bas de la toiture avec un débord de finition à la gouttière.

B Dérouler **ATI 150+** horizontalement en agrafant les laizes tous les 20 cm (agrafes de 16 mm mini). Ne pas omettre de tendre légèrement **ATI 150+**.

C Renouveler l'opération en prenant soin de faire chevaucher les laizes de 5 à 10 cm.

D Le faîtage sera isolé de façon continue et fermée.

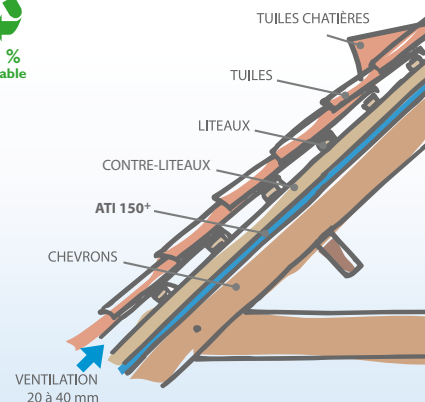
E Au niveau de la sablière, pour garantir une étanchéité parfaite, agraffer **ATI 150+** entre les chevrons sur l'entretoise en retournant l'isolant sur lui-même.

F Pose de la couverture :

- clouer les liteaux au droit de chaque chevron ;
- clouer les contre-liteaux adaptés au type de tuiles ou d'ardoises ;
- poser la couverture.

NB : Faire systématiquement un rabat en fin de laize. Agraffer serré pour une meilleure étanchéité à l'air et aux diverses infiltrations accidentelles.

■ Les contre-liteaux doivent être d'une section appropriée à l'épaisseur du produit pour garder une lame d'air suffisante entre l'isolant et la couverture.



Temps de pose pour ATI 150+ en charpente par l'extérieur :

- pour 20 m² = 50 min
- pour 100 m² = 240 min

Pose sous chevrons (combles)

RECOMMANDÉ :

- pour laisser les pannes apparentes à l'intérieur de l'habitation
- lorsque la couverture est déjà posée
- pour aménager les combles

A Disposer les suspentes sur les chevrons (si utilisation de plaques de plâtre en finition.)

B Découper au cutter **ATI 150+** pour permettre le passage de chaque suspente.

C Entourer toutes les suspentes d'adhésif aluminium 75 mm.

D Dérouler **ATI 150+** horizontalement en commençant par le haut de la toiture.

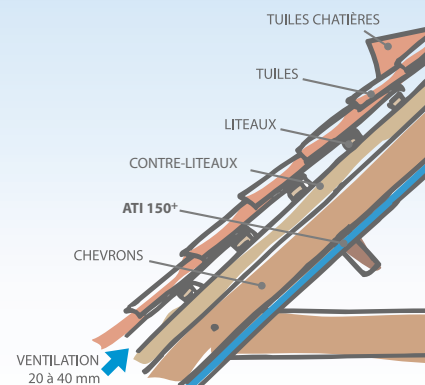
E Agraffer la 1^{ère} laize sur la panne faîtière (agrafes de 16 mm mini). Poser les laizes suivantes en respectant un recouvrement de 5 à 10 cm.

Recouvrir les jonctions d'adhésif aluminium M1 de 75 mm.

F Au niveau de la sablière contourner la pièce de bois pour finir sur le mur ou ancrer au droit de la sablière.

G Faire systématiquement un rabat en fin de laize. Agraffer serré pour une meilleure étanchéité à l'air et aux diverses infiltrations accidentelles.

NB : Pour une finition en lambris, fixer un cadre de tasseaux sur les chevrons et sur les pannes (double ventilation) et agrafer la partie débordante de l'isolant.



Temps de pose pour ATI 150+ en charpente par l'intérieur :

- pour 20 m² = 60 min
- pour 200 m² = 300 min

Pose sur mur intérieur ou extérieur

A Fixer des tasseaux de 20 x 27 mm, horizontalement sur le mur, espacés de 50 cm.

B Dérouler **ATI 150+** verticalement.

C Agraffer en commençant par le haut tout en exerçant une légère tension (agrafes 16 mm mini).

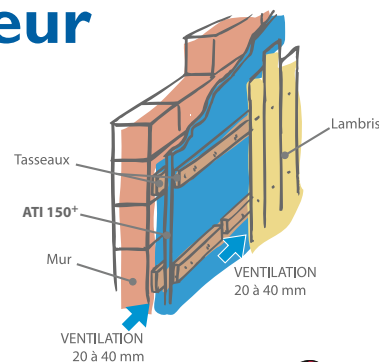
D Renouveler l'opération en prenant soin de faire chevaucher les laizes de 5 à 10 cm.

E Assurer la continuité de l'isolation entre les laizes à l'aide d'adhésif aluminium M1 de 50 à 75 mm de large.

F1 Habillage avec des briques plâtrières + enduit. Monter la cloison en briques à environ 2 cm de l'isolant.

F2 Habillage avec des plaques de plâtre, lambris, clin, bardage, etc. Fixer sur **ATI 150+** des tasseaux de 20 x 27 mm pour poser votre habillage.

NB : Il est impératif de créer (grâce aux tasseaux) une lame d'air de chaque côté de l'isolant.



LES CONSEILS DU PRO

- Lame d'air ventilée (DTU série 40).
- ATI 150+ est imperméable à l'eau et à l'air et ne nécessite donc pas de film d'étanchéité.
- Une bonne isolation passe par une bonne ventilation (VMC).
- Pour toutes jonctions avec l'adhésif veillez à bien nettoyer préalablement les surfaces.
- Conseils de pose sur : www.ati-isol.com.